

ОПИСАНИЕ МЕСТОПОЛОЖЕНИЯ ГРАНИЦ

Зона публичного сервитута для эксплуатации объекта электросетевого хозяйства ВЛ-110 кВ Владимирская-Кашино с отпайкой на ПС Осенцы с совместным подвесом ВЛ-110 кВ Владимирская-Осенцы
(наименование объекта, местоположение границ которого описано (далее - объект))

Раздел 1

Сведения об объекте		
№ п/п	Характеристики объекта	Описание характеристик
1	2	3
1	Местоположение объекта	Российская Федерация, Пермский край
2	Площадь объекта +/- величина погрешности определения площади (Р+/- Дельта Р)	802488 кв.м ± 179 кв.м
3	Иные характеристики объекта	<p>Публичный сервитут устанавливается в целях эксплуатации объекта электросетевого хозяйства ВЛ-110 кВ Владимирская-Кашино с отпайкой на ПС Осенцы с совместным подвесом ВЛ-110 кВ Владимирская-Осенцы (согласно п.1 ст. 39.37 «Земельного кодекса Российской Федерации» от 25.10.2001 г. №136-ФЗ (далее – ЗК РФ); согласно ч. 4 ст. 3.6 Федерального закона от 25.10.2001 года № 137-ФЗ «О введении в действие Земельного кодекса Российской Федерации» плата за публичный сервитут не устанавливается.</p> <p>Срок установления публичного сервитута - сорок девять лет (согласно п.1 ст. 39.45 ЗК РФ).</p>

Раздел 2

Сведения о местоположении границ объекта					
1. Система координат <u>МСК-59, зона 2</u>					
2. Сведения о характерных точках границ объекта					
Обозначение характерных точек границ	Координаты, м		Метод определения координат характерной точки	Средняя квадратическая погрешность положения характерной точки (M_t), м	Описание обозначения точки на местности (при наличии)
	X	Y			
1	2	3	4	5	6
1	502540.45	2228397.07	Метод спутниковых геодезических измерений (определений)	0.10	–
2	502552.59	2228411.58	Метод спутниковых геодезических измерений (определений)	0.10	–
3	503268.02	2228772.00	Метод спутниковых геодезических измерений (определений)	0.10	–
4	503726.58	2228384.50	Метод спутниковых геодезических измерений (определений)	0.10	–
5	504204.68	2227980.95	Метод спутниковых геодезических измерений (определений)	0.10	–
6	504273.55	2227978.28	Метод спутниковых геодезических измерений (определений)	0.10	–
7	504648.16	2228405.82	Метод спутниковых геодезических измерений (определений)	0.10	–
8	504910.41	2228386.84	Метод спутниковых геодезических измерений (определений)	0.10	–
9	504989.45	2228478.63	Метод спутниковых геодезических измерений (определений)	0.10	–
10	505063.85	2228445.65	Метод спутниковых геодезических измерений (определений)	0.10	–
11	505086.33	2228488.48	Метод спутниковых геодезических измерений (определений)	0.10	–
12	505032.34	2228524.40	Метод спутниковых геодезических измерений (определений)	0.10	–
13	505071.47	2228590.02	Метод спутниковых геодезических измерений (определений)	0.10	–

14	505080.54	2228584.27	Метод спутниковых геодезических измерений (определений)	0.10	—
15	505165.32	2228686.02	Метод спутниковых геодезических измерений (определений)	0.10	—
16	506041.23	2228477.92	Метод спутниковых геодезических измерений (определений)	0.10	—
17	506773.23	2228303.85	Метод спутниковых геодезических измерений (определений)	0.10	—
18	507519.71	2228127.09	Метод спутниковых геодезических измерений (определений)	0.10	—
19	507947.69	2229056.27	Метод спутниковых геодезических измерений (определений)	0.10	—
20	508375.43	2229988.23	Метод спутниковых геодезических измерений (определений)	0.10	—
21	508802.48	2230915.17	Метод спутниковых геодезических измерений (определений)	0.10	—
22	508584.29	2231702.60	Метод спутниковых геодезических измерений (определений)	0.10	—
23	508739.04	2232215.86	Метод спутниковых геодезических измерений (определений)	0.10	—
24	508688.29	2232835.12	Метод спутниковых геодезических измерений (определений)	0.10	—
25	508636.16	2233482.48	Метод спутниковых геодезических измерений (определений)	0.10	—
26	509266.81	2234353.70	Метод спутниковых геодезических измерений (определений)	0.10	—
27	509857.47	2235170.48	Метод спутниковых геодезических измерений (определений)	0.10	—
28	509836.76	2235260.78	Метод спутниковых геодезических измерений (определений)	0.10	—
29	508769.94	2235468.28	Метод спутниковых геодезических измерений (определений)	0.10	—
30	508716.73	2235192.66	Метод спутниковых геодезических измерений (определений)	0.10	—
31	508106.13	2235286.92	Метод спутниковых	0.10	—

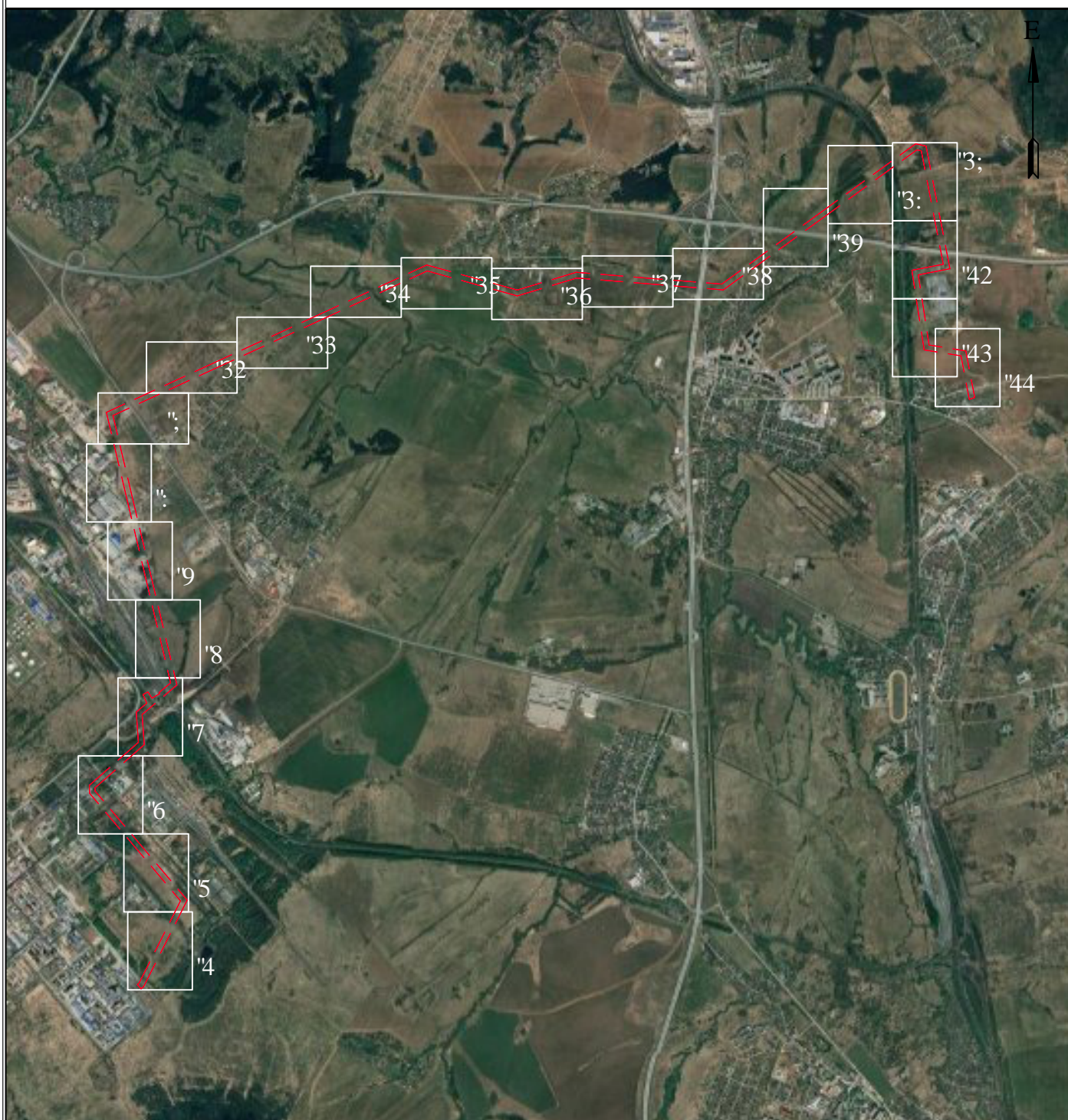
			геодезических измерений (определений)		
32	508054.46	2235606.27	Метод спутниковых геодезических измерений (определений)	0.10	–
33	507649.04	2235683.87	Метод спутниковых геодезических измерений (определений)	0.10	–
34	507632.66	2235637.15	Метод спутниковых геодезических измерений (определений)	0.10	–
35	508011.56	2235564.63	Метод спутниковых геодезических измерений (определений)	0.10	–
36	508063.45	2235243.90	Метод спутниковых геодезических измерений (определений)	0.10	–
37	508755.83	2235137.00	Метод спутниковых геодезических измерений (определений)	0.10	–
38	508808.78	2235410.78	Метод спутниковых геодезических измерений (определений)	0.10	–
39	509796.10	2235218.85	Метод спутниковых геодезических измерений (определений)	0.10	–
40	509804.75	2235181.17	Метод спутниковых геодезических измерений (определений)	0.10	–
41	509227.12	2234382.44	Метод спутниковых геодезических измерений (определений)	0.10	–
42	508585.84	2233496.37	Метод спутниковых геодезических измерений (определений)	0.10	–
43	508639.45	2232831.19	Метод спутниковых геодезических измерений (определений)	0.10	–
44	508689.45	2232221.21	Метод спутниковых геодезических измерений (определений)	0.10	–
45	508533.31	2231703.15	Метод спутниковых геодезических измерений (определений)	0.10	–
46	508750.50	2230919.38	Метод спутниковых геодезических измерений (определений)	0.10	–
47	508330.92	2230008.73	Метод спутниковых геодезических измерений (определений)	0.10	–
48	507903.16	2229076.74	Метод спутниковых геодезических	0.10	–








			измерений (определений)		
49	507491.95	2228184.01	Метод спутниковых геодезических измерений (определений)	0.10	–
50	506784.51	2228351.53	Метод спутниковых геодезических измерений (определений)	0.10	–
51	506052.54	2228525.60	Метод спутниковых геодезических измерений (определений)	0.10	–
52	505147.11	2228740.74	Метод спутниковых геодезических измерений (определений)	0.10	–
53	504889.97	2228438.03	Метод спутниковых геодезических измерений (определений)	0.10	–
54	504627.23	2228456.25	Метод спутниковых геодезических измерений (определений)	0.10	–
55	504251.94	2228028.15	Метод спутниковых геодезических измерений (определений)	0.10	–
56	504223.47	2228029.25	Метод спутниковых геодезических измерений (определений)	0.10	–
57	503758.24	2228421.90	Метод спутниковых геодезических измерений (определений)	0.10	–
58	503274.91	2228830.25	Метод спутниковых геодезических измерений (определений)	0.10	–
59	502521.49	2228450.75	Метод спутниковых геодезических измерений (определений)	0.10	–
60	502502.97	2228428.62	Метод спутниковых геодезических измерений (определений)	0.10	–
1	502540.45	2228397.07	Метод спутниковых геодезических измерений (определений)	0.10	–

3. Сведения о характерных точках части (частей) границы объекта

Обозначение характерных точек части границы	Координаты, м		Метод определения координат характерной точки	Средняя квадратическая погрешность положения характерной точки (M_t), м	Описание обозначения точки на местности (при наличии)
	X	Y			
1	2	3	4	5	6
–	–	–	–	–	–

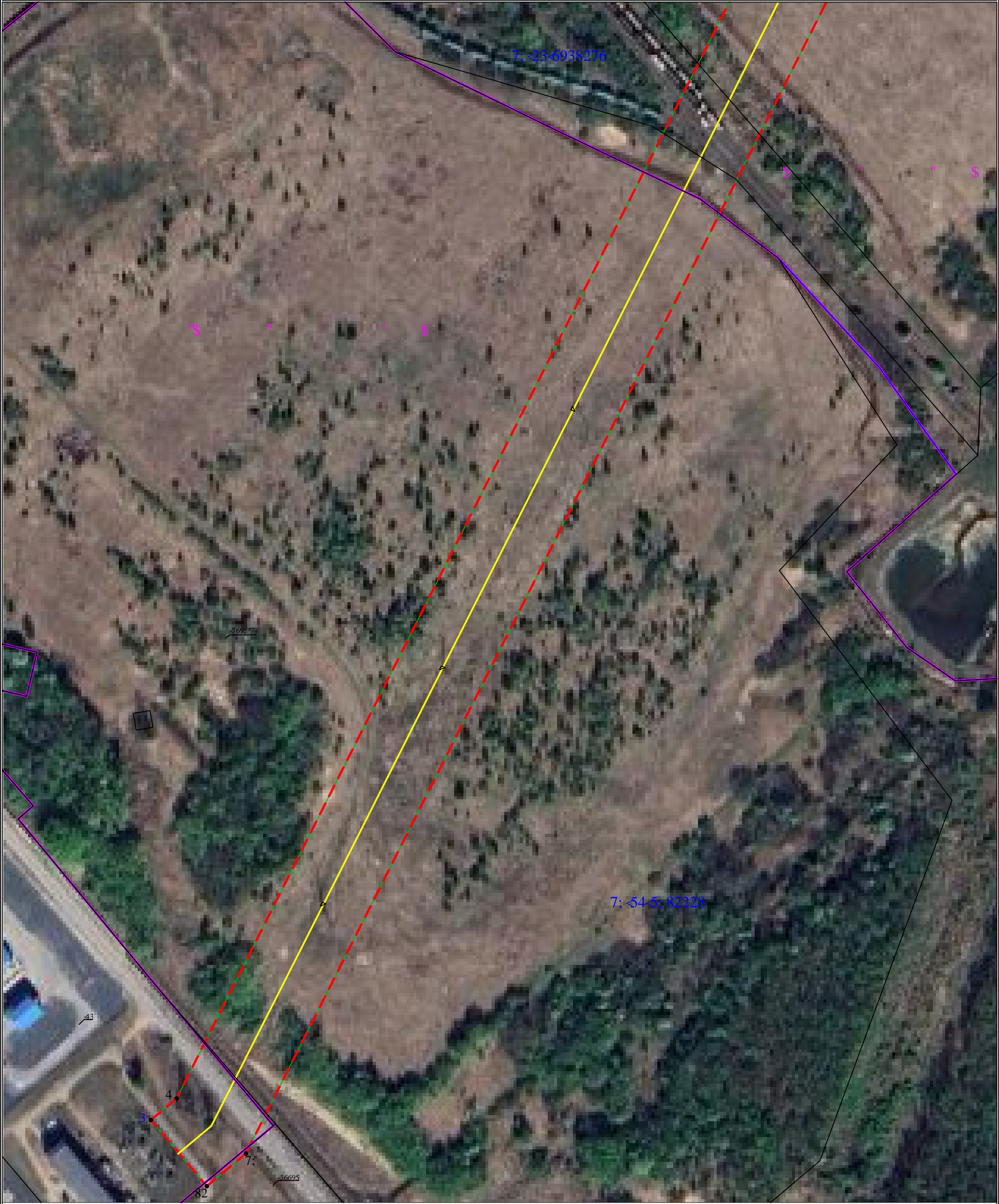
/332"



	/''	''	''	''	''	● 3	/''	''	''	''	''
	/''	''	''	''	''			''	''	''	''
	/''	''	''	''	''	345	/''	''	''	''	''
	/''	''	''	''	''	7; <54-2222222	/''	''	''	''	''
	/''	''	''	''	''	0	/''	''	''	''	''
	/	''	''	''	''			''	''	''	''
	/	''	''	''	''			''	''	''	''

"3" "44

"/332" " / " " " " " " " " " " /332" " /



/332" "

/

" "

" "

"

" "

"

"

/332" "

/



/332"

/

" "

" "

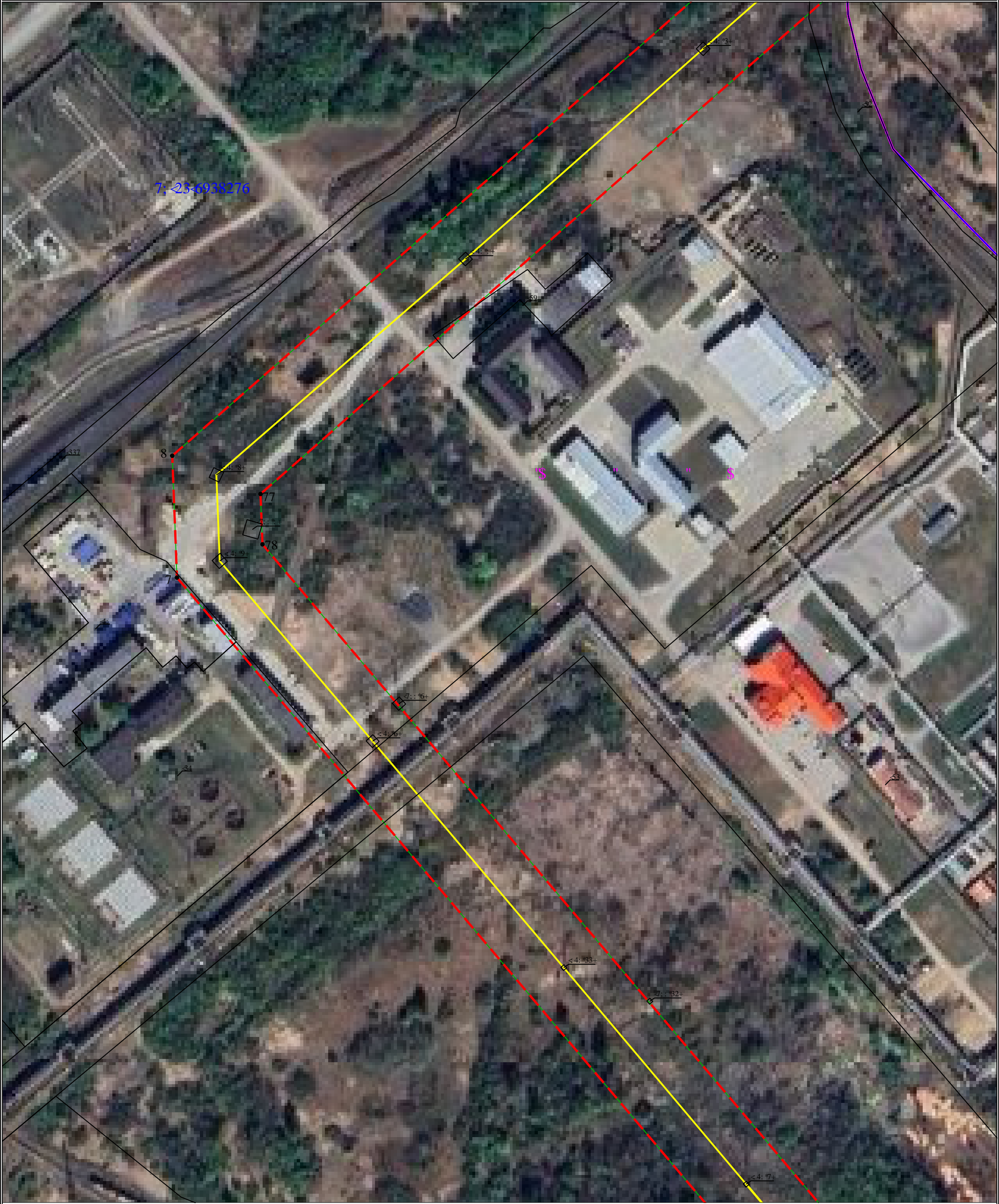
" "

" "

" "

/332"

/



/332"

/

" "

" "

" "

" "

/332"

/



/332" " / " " " " " " " " **/332"** " /



332"

/

" "

" "

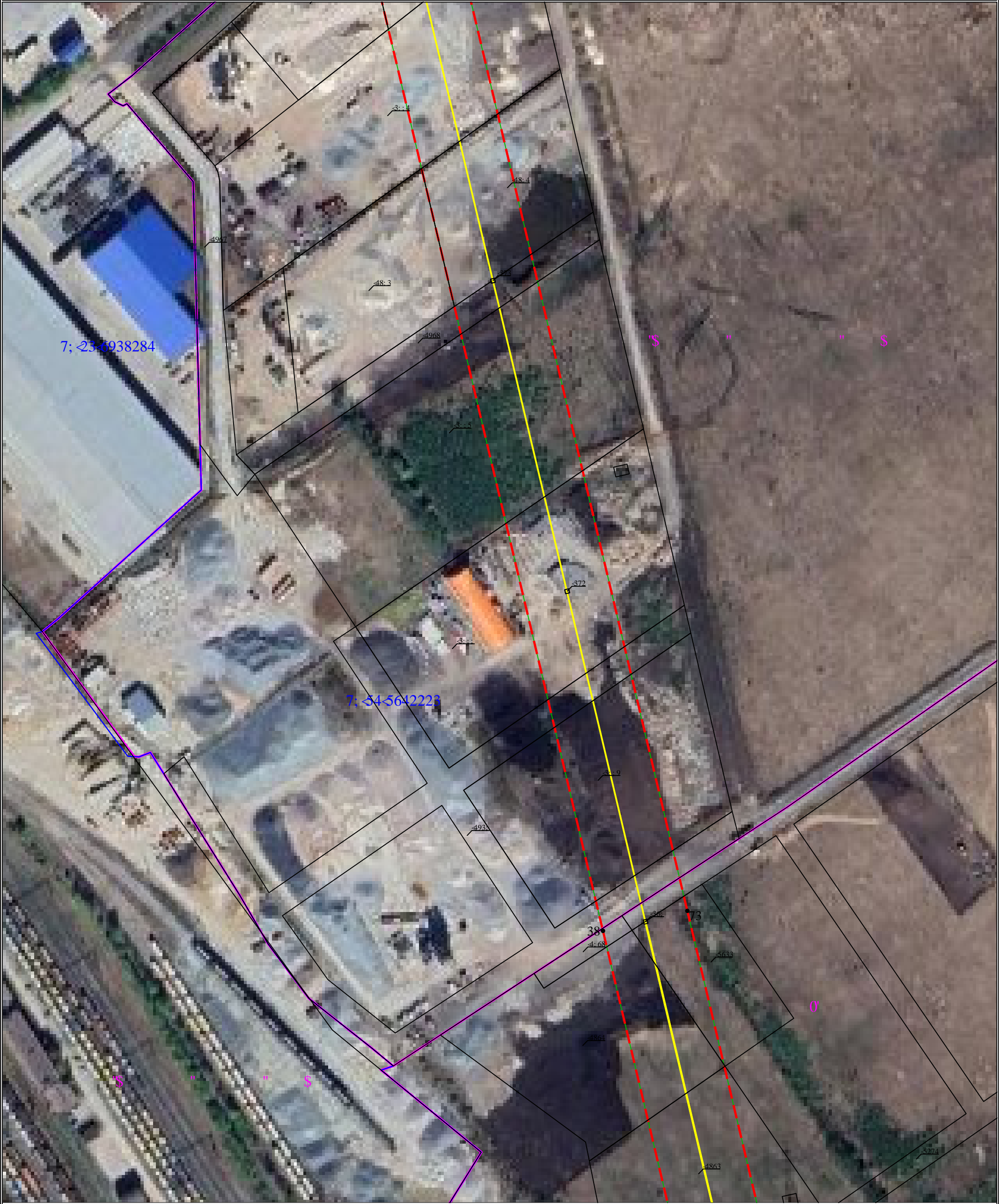
" "

" "

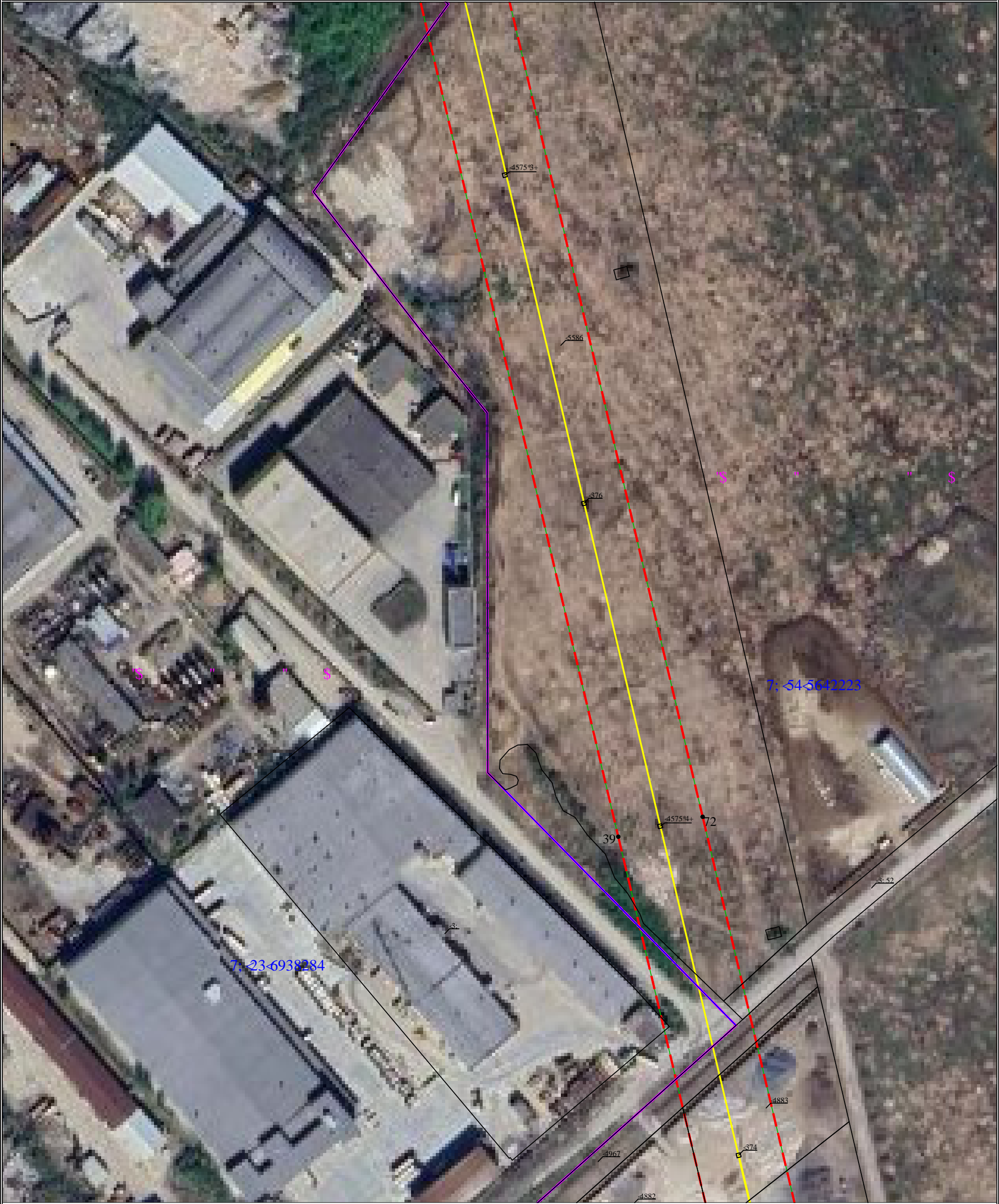
" "

332"

/



" " " " " "
" " " " " "
/332" " / " " " " " " /332" " /



/332"

"

/

" "

" "

" "

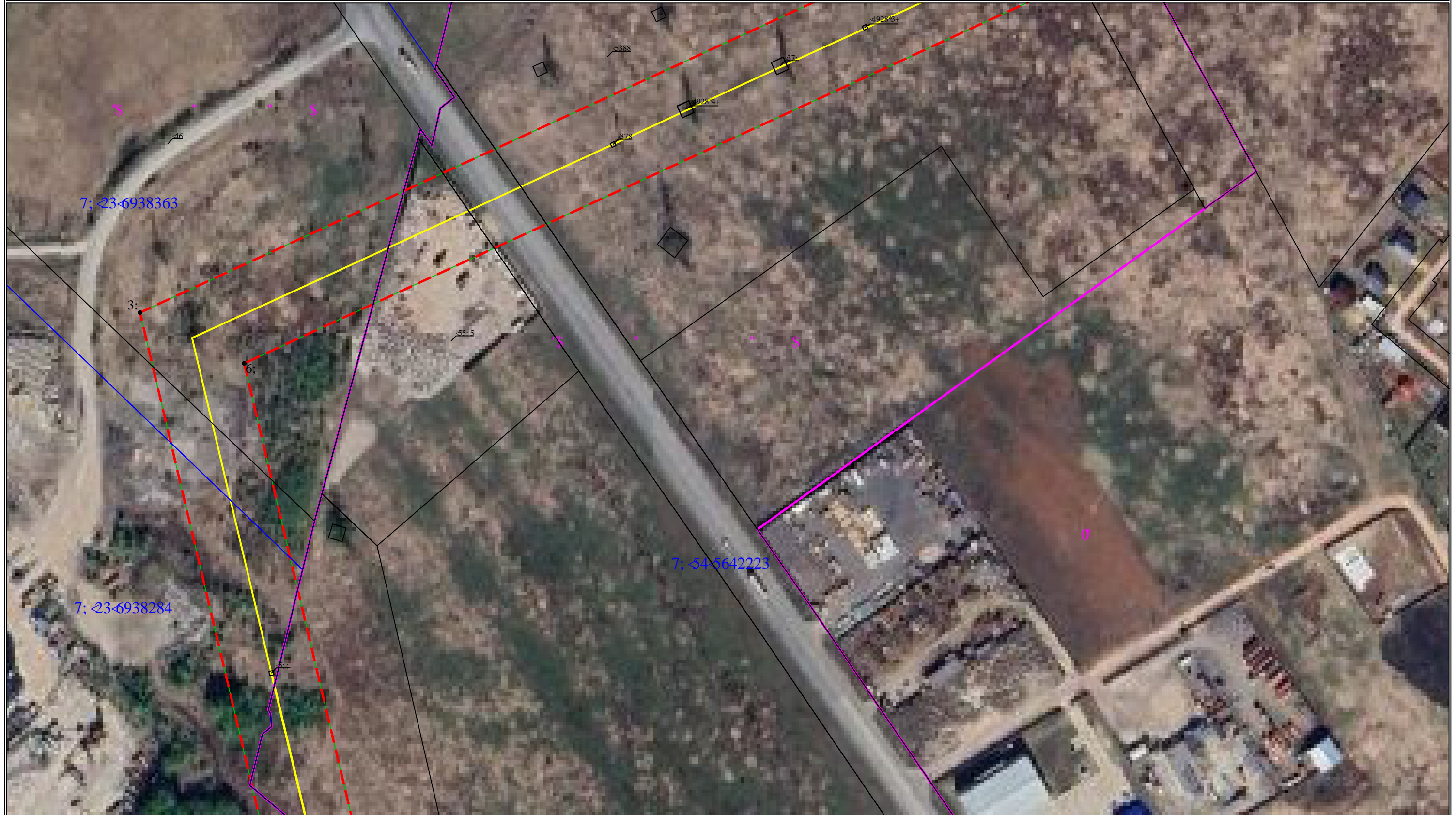
" "

" "

/332"

"

/



"3<4222

";" "44

/332" "

/

" "

" "

" "

" "

" "

" "

" "

/332" "

/

7; 23-2222222

7; 54-5642223

"3<4222

"32" "44

/332" "

/

" "

" "

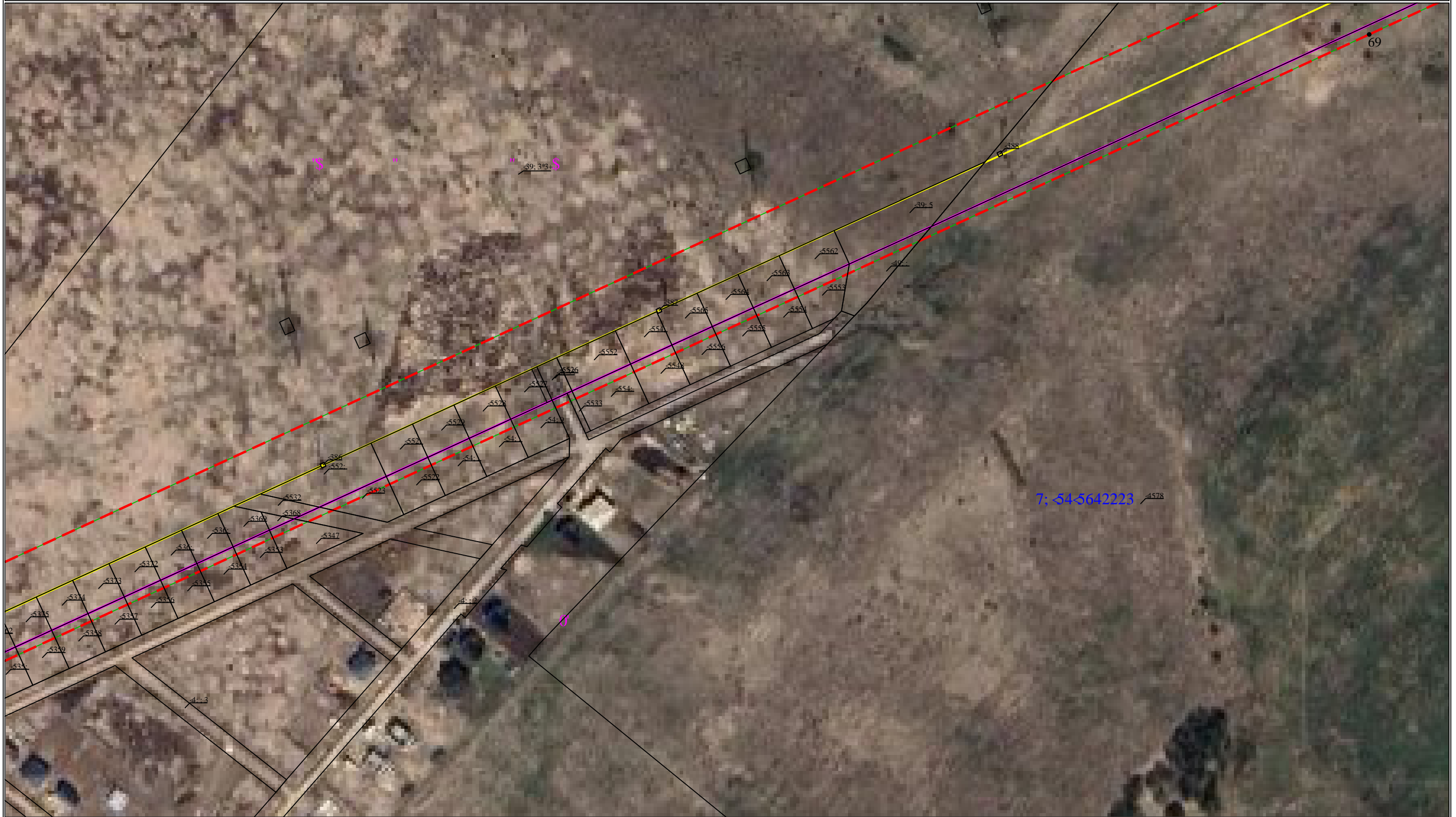
" "

" "

" "

/332" "

/



/332" "

/

" "

" "

" "

" "

" "

" "

" "

/332" "

/



"34222

"34" "44

/332" "

/

" "

" "

" "

" "

" "

" "

" "

/332" "

/



"3<4222

"35" "44

/

“ ”

/



"36" "44

/332" "

/

" "

" "

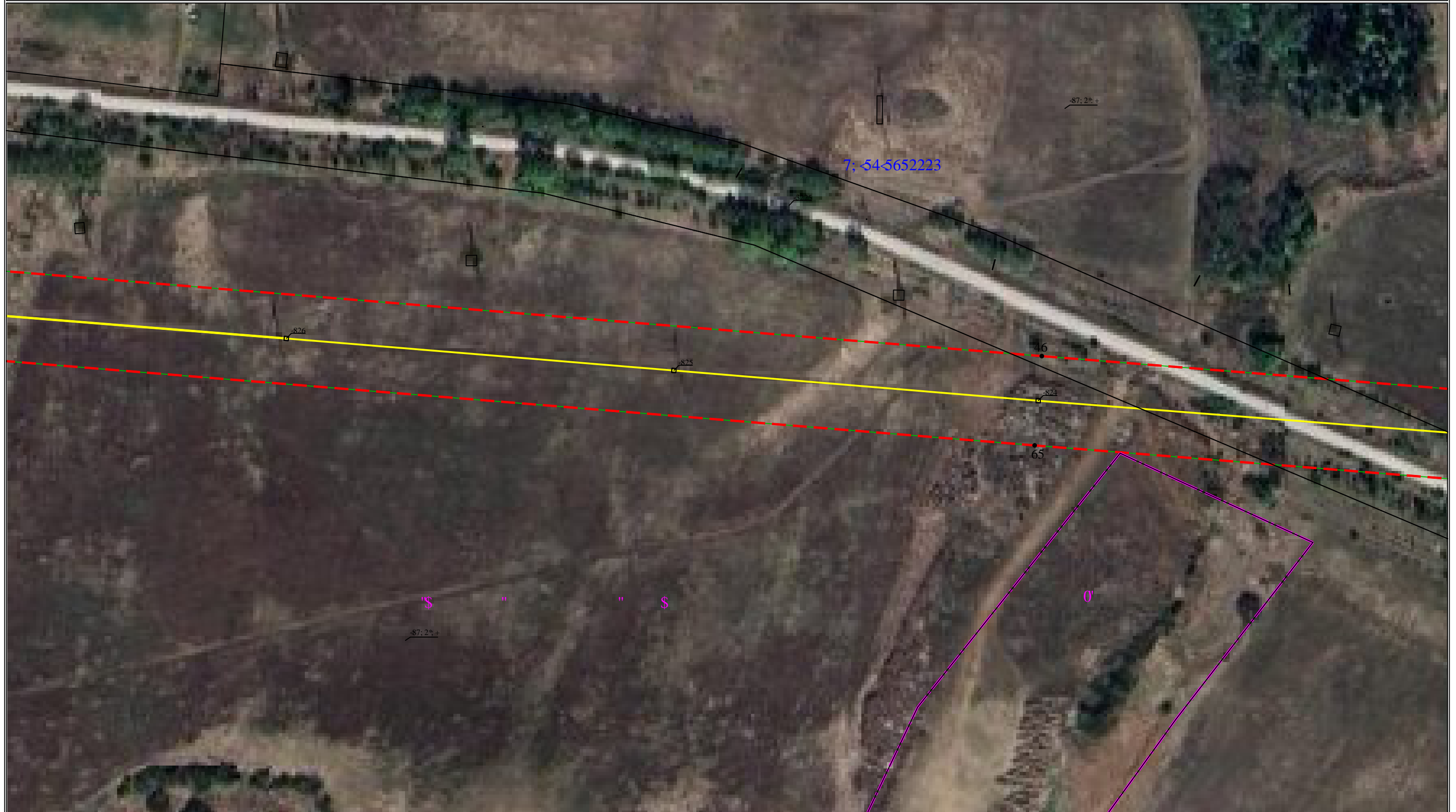
" "

" "

"

/332" "

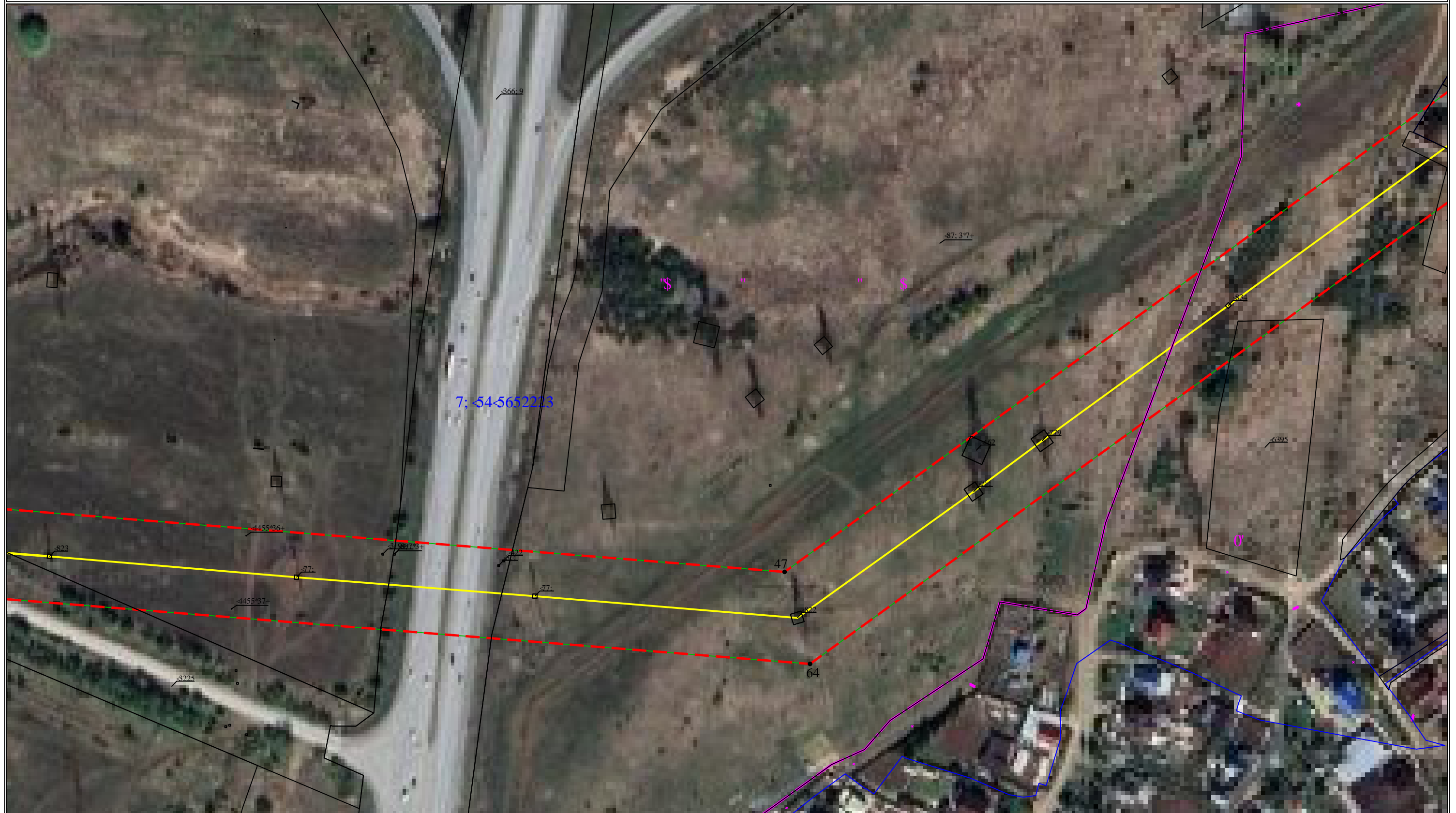
/



"3<4222

"37" "44

"/332" " / " " " " " " " " " " /332" " /



3<4222

38' 44'

/

“ ”

" "

|| ||

11

/332" "

4



"39" "44

" " " " " "
 " " " " " "
 /332" " / " " " " /332" " /



" " " " " "
 " " " " " "
 /332" " / " " " " " /332" " /



/332" "

/

" "

" "

" "

" "

"

"

/332" "

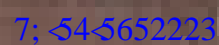
/



"3<4222

"42" "44

/



"43" "44"

/

